

もののみの郷

ニュースレター

Vol. 59

2022年4月号



ひなまつり

3月3日はひな祭り。各フロアで楽しいレクを行いました。ひな祭りに因んだクイズでは、「初めて知った。なるほど〜！」と新鮮な声が聞かれました。東帯や十二単を身にまとい、平安時代へタイムスリップ!?



在宅復帰へ



先月は3名の方が在宅復帰されました。「ご自宅に戻られたら何がしたいですか?」と伺ったところ「家族とゆっくりしたい」「孫に会いたい」と楽しみにしておられました。

介護老人保健施設

もののみの郷

医療法人 紀川会

入所・デイケアのご利用については下記までご連絡ください。ご相談をお受けいたしております。

☎ 0745-34-0701 担当: 吉岡・表野

FAX 0745-34-0715 田代

今後のイベント

- 🌸 4/25(月) 2階出張理美容
- 🌸 5/2 (月) 3階出張理美容
- 🌸 5/23(月) 2階出張理美容

※出張理美容は、新型コロナウイルス感染状況により延期となる場合がございます。



お楽しみグルメのコーナー

『季節のお料理』 4月19日(火)昼食



デイケア

3月



漢字と絵のマッチング
(認知機能の維持・向上)



鱈(ワニ)
難しい漢字やな~



磁石になっているので
指先をしっかり使って
いただくことで
脳が活性化します!



入浴待ちのお時間で
脳トレ



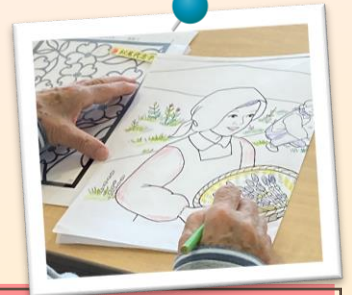
吹き矢で口唇の筋力UP!
(間接的な嚥下練習)

唇をしっかり閉じることが
飲み込み機能を維持すること
につながります。



段差昇降練習
(筋力増強)

ご自宅で安全に段差の
昇り降りができるよう
実践的に練習します!



塗り絵
(脳全体を活性化)

自律神経の働きが整い
リラックス効果もあります。



自宅で出来る
トレーニングの指導

一人一人に合った方法で
説明させていただきます!



気持ちが良いね~



歩行リハビリを兼ねて
外気浴へ

新入職員 紹介

(R4.2.1~
R4.3.31)

〔作業療法士〕

稲田拓耶



〔送迎ドライバー〕

遠藤末隆



〔3階看護師〕

田中温子



趣味: 野球、麻雀等

好きな言葉: 人生に「不可能」という
事はない。「やるか」「やらないか」
である。

一言: 少しずつ慣れていきたいと思っ
ます。宜しくお願いいたします。

趣味: 魚釣り(穴釣り専門です)

天然わかめ取り、1円パチンコ

好きな言葉: 十人十色

一言: 2月初めより勤務している新人
です。皆様宜しくお願いいたします。

趣味: お菓子・パン作り、サッカー観戦

好きな言葉: 焦らず無理せず楽しみながら
一言: ちょっと不器用であわてんぼう
ですが、一生懸命がんばりますので
どうぞ宜しくお願いいたします。